

遠赤外線ヒーター(100V・200V) 静岡製機・ダイキン

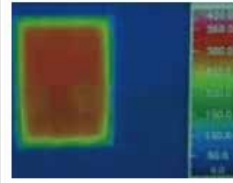
省エネ暖房

遠赤外線を効率よく放射するホカotteを活用することで省エネ暖房を実現します。

クリーン暖房

無臭 無風 無音 だから事務所、ショールーム、電気・電子工場、食品工場など、あらゆるシーンで使用できます。

安全な表面温度400度未満実現



一般的な電気ヒーターの表面温度は750°C。これに対してホカotteは遠赤外線の放射効果が最も高いとされる400°C未満を実現。
身体を芯から暖めるとともに、火災の不安も軽減します。

接触してもヤケドをしない安全温度

ガード温度は約95°C以下。(周囲温度20°C測定)

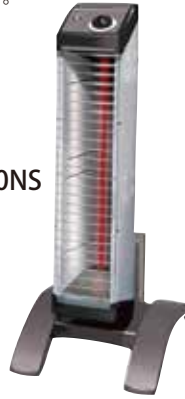


WPS-30S



WPS-20S

ERK10NS



温度上昇の様子



体全体を暖め、熱くなりすぎることはありません。

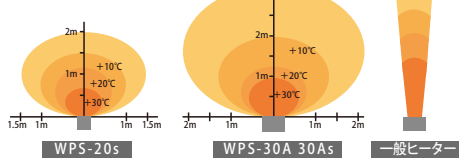
選べる電源仕様

WPS-30は3相200V(WPS-30A)と単相200V(WPS-30As)の仕様があり設置場所を選びません。
※WPS-20sは単相200V仕様のみです。
※WPS-30Tは3相200V仕様のみです。

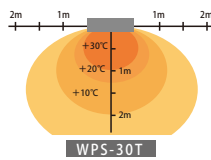
【太陽のぬくもりエリア】

広い範囲で、まるで太陽のようなやさしいぬくもりを感じることができます。

■温度分布図(上昇温度0°C基準)

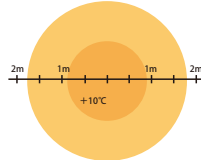


パネルからの広がり温度



WPS-30T

パネルから1.5m離れた場所での広がり温度



仕様

項目	型式	ERK10NS	WPS-20s	WPS-30s
メーカー		ダイキン	静岡製機	
電源	V	単相100	単相200	
消費電力	kW	1.0	1.0	1.5~3.0
定格電流	A	10	10	15
寸法(幅×奥行×高)	mm	330×365×800	382×408×1126	650×550×1110
質量	kg	6	14.5	25.6
電源ケーブル		2m	3芯3mケーブル	
使用环境温度	°C	—	-10~+20	
安全装置		転倒OFFスイッチ、温度過昇防止装置	転倒安全スイッチ、停電時安全、過熱検知、過負荷保護	
お問合せコード		5349	5527	3567